

## Technika klasa IV

Temat: Manewry w ruchu drogowym – włączanie się do ruchu i zmiana kierunku jazdy.

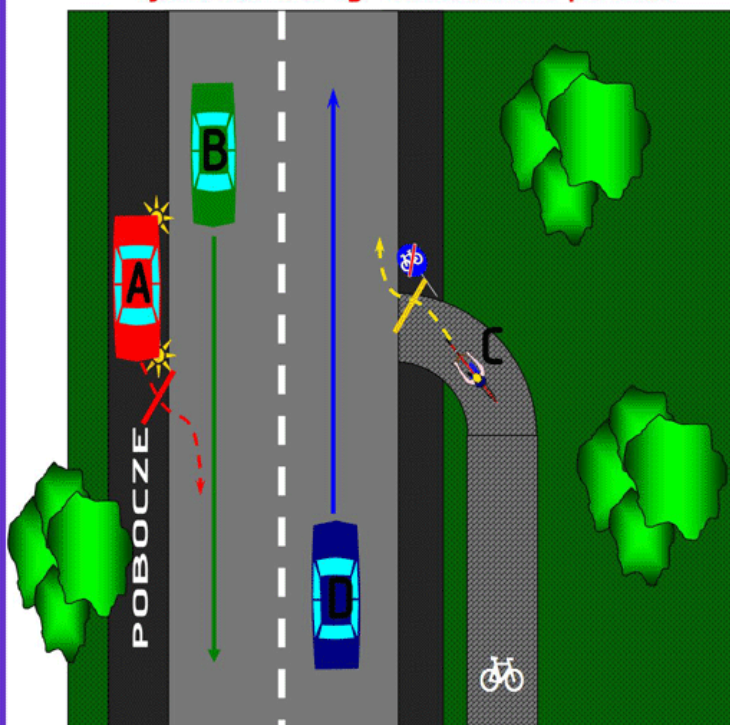
Na najbliższych lekcjach będziecie poznawali manewry w ruchu drogowym. Dzisiaj zapoznamy się z manewrem włączania się do ruchu i manewrem zmiany kierunku jazdy.

Aby poruszać się po drodze rowerem, musisz najpierw włączyć się do ruchu. Następnie możesz skręcić w prawo lub w lewo, zawrócić, a także wyminąć, ominąć i wyprzedzić inny pojazd bądź uczestnika ruchu. Wykonujesz wówczas manewry, czyli zmieniasz położenie pojazdu. Aby bezpiecznie jeździć na rowerze, musisz się nauczyć poprawnie wykonywać manewry.

**Włączanie się do ruchu** to manewr, który wykonuje rowerzysta, gdy rozpoczyna jazdę lub wjeżdża na drogę z polnej drogi, pobocza, chodnika bądź drogi dla rowerów.



### WŁĄCZANIE SIĘ DO RUCHU 2 Wjeżdżanie z drogi dla rowerów i pobocza



Wyjeżdżający z drogi dla rowerów rowerzysta C oraz z pobocza samochód A włączają się do ruchu. Zarówno rowerzysta jaki i kierowca powinien zachować szczególną ostrożność, upewnić się czy może bezpiecznie wykonać manewr oraz **ustąpić pierwszeństwa** pojazdom będącym w ruchu (B, D).

# Włączanie się do ruchu

Za włączającego się do ruchu uważany jest rowerzysta, który rozpoczyna jazdę po drodze. Włączanie do ruchu odbywa się również przy wjeżdżaniu:

- ✓ Z pobocza lub z drogi dla rowerów na jezdnię,
- ✓ Z pola na drogę lub z drogi gruntowej na drogę twardą,
- ✓ Na drogę z nieruchomości (np. z parkingu, z placu przy sklepie, posesji, itp.)

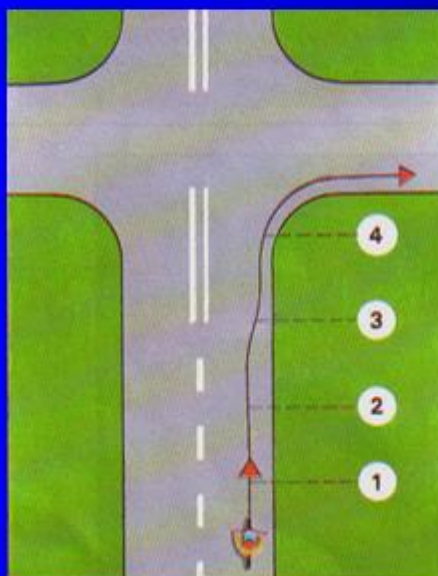
Zmiana kierunku ruchu lub pasa ruchu to manewr, który wykonuje rowerzysta, gdy na przykład zamierza zmienić pas ruchu bądź dojeżdża do skrzyżowania i chce skręcić w prawo lub w lewo. Manewr ten wykonuje on także, gdy jedzie drogą, na której jest ruch dwukierunkowy, i chce skręcić w lewo.



Poprawne sygnalizowanie przez rowerzystę zmiany kierunku ruchu.

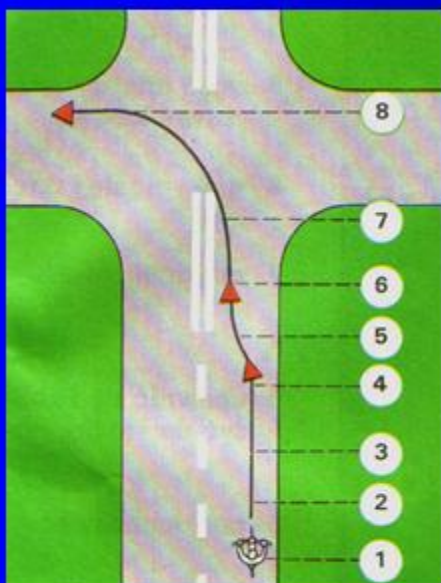


## Przy skręcaniu w prawo rowerzysta powinien:



1. Upewnić się
2. Zasygnalizować prawą ręką zamiar skrętu
3. Zbliżyć się do prawej krawędzi jezdni
4. Ostrożnie skręcić w prawo

## Przy skręcaniu w lewo rowerzysta powinien:



1. Upewnić się
2. Zasygnalizować lewą ręką zamiar skrętu
3. Ponownie upewnić się
4. Zbliżyć się do środka jezdni
5. Upewnić się
6. Zasygnalizować
7. Ostrożnie skręcić w lewo
8. Zająć miejsce przy prawej krawędzi jezdni