

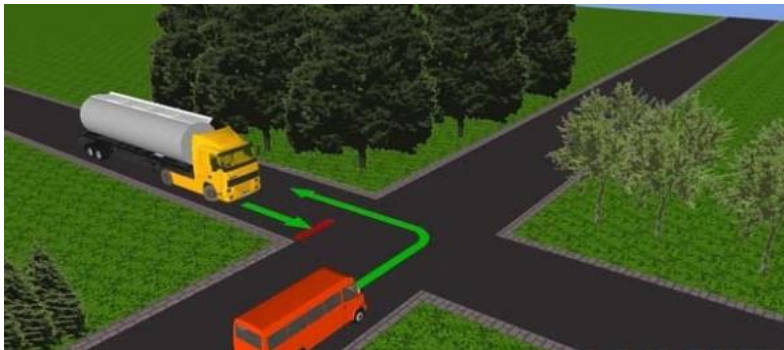
Temat: Zasady pierwszeństwa przejazdu przez skrzyżowanie równorzędne.

Skrzyżowanie równorzędne to takie skrzyżowanie, na którym nie występują znaki drogowe określające pierwszeństwo przejazdu ani ruch kierowany.

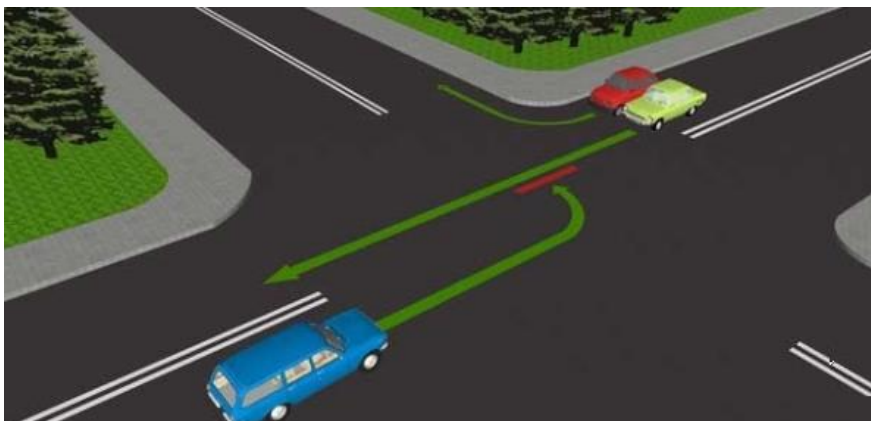
Na skrzyżowaniu równorzędnym pierwszeństwo przejazdu ma zawsze pojazd uprzywilejowany, następnie pojazd szynowy, a potem pozostałe pojazdy. W sytuacji przedstawionej poniżej pierwsza przejedzie straż pożarna, następnie tramwaj, a na końcu autobus.



Jeżeli do skrzyżowania równorzędnego drogami poprzecznymi zbliżają się pojazdy, to bez względu na kierunek dalszej jazdy, pierwszeństwo ma pojazd nadjeżdżający z prawej strony. Rys. poniżej



Pojazdy skręcające w lewo mają obowiązek ustąpić pierwszeństwa przejazdu pojazdom jadącym z przeciwka lub skręcającym w prawo (rys. poniżej)



Poćwicz pierwszeństwo przejazdu na skrzyżowaniach równorzędnych na stronie www.brd.edu.pl

