

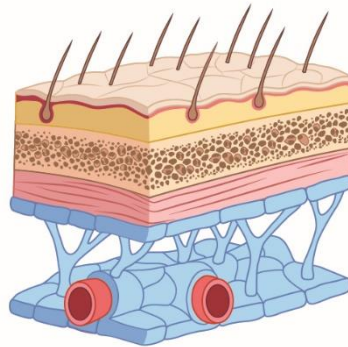
VIII. Regulacja nerwowo-hormonalna

4. Ośrodkowy układ nerwowy

Dla dociekliwych

1. Mózg i rdzeń kręgowy są otoczone trzema błonami zwanymi oponami. Pierwsza, zewnętrzna opona to opona twarda, środkowa opona to opona pajęczna (pajęczynówka), a silnie unaczyniona opona położona pod nią to opona miękka. Głównym zadaniem opon jest ochrona przed urazami i wstrząsami oraz odżywanie elementów centralnego układu nerwowego.

Pomiędzy oponą pajęczną a oponą mięką znajduje się przestrzeń podpajęczynówkowa, która jest wypełniona płynem mózgowo-rdzeniowym. Płyn ten pełni funkcje amortyzujące.



a) Wskaż i podpisz na rysunku oponę pajęczną oraz przestrzeń, w której znajduje się płyn mózgowo-rdzeniowy.

b) Wyjaśnij, dlaczego ośrodkowy układ nerwowy jest szczególnie chroniony przed uszkodzeniami.

.....
.....
.....